

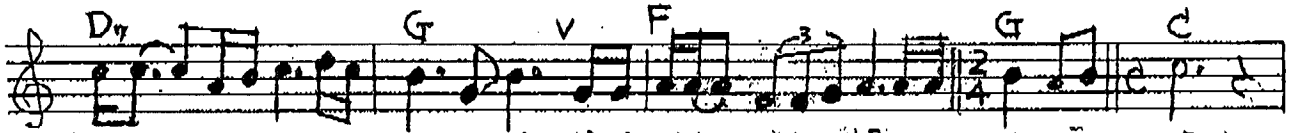
このふる里には

作詞 国鉄静岡旅行会
作曲 シグナル

浜岡原発いりません



1. はるかに-ひろがる-おおいうみしらすな-つづくはまおが-できゅうとお
 2. かなたに-うかぶ-かじのやまお茶のほ-とよぐまきの-ばら無邪
 3. はてなく-うづく-あらいそらまばゆい-たいようのま-ま-にいの



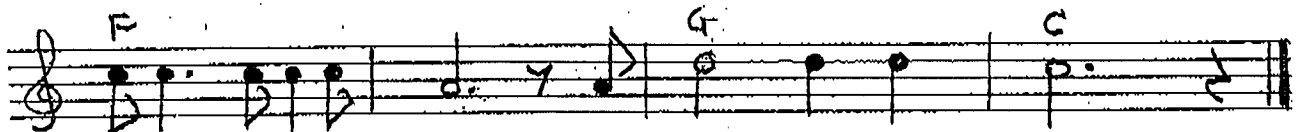
い-とおいむかしからりゅうじんすんでるまくらがいつ
 気-はゆぐ子どもらと茶つみにせいだすお-かあさん
 ち-はやくあうみとせらせかいはつながまた-からえの



きだいな かたまり モンスター {いのちをけする} げんぱつは この
 くらしをこやま
 みらいをうばう



ふるさとにはいりません ほま



あか げんぱつ いりませ ん

このふる里には

— (浜岡原発いりません)

一、遙かに広がる 青い海

白砂つづく 浜岡砂丘

遠い遠い 昔から

竜神住んでる 桜ヶ池

巨大な塊 モンスター

くらしを壊す 原発は

このふる里には いりません

二、彼方に浮かぶ 富士の山

お茶の葉そよぐ 牧之原

無邪気にはしゃぐ 子供らと

茶摘に精出す お母さん

巨大な塊 モンスター

命を削る 原発は

このふる里には いりません

三、果てなく続く 青い空

まばゆい太陽 そのままに

命を育む 海と空

世界につながる 宝物

巨大な塊 モンスター

未来を奪う 原発は

このふる里には いりません

浜岡原発 いりません