

**審査委員室**

**審査事務局**

**舞台へ  
リハ室へ  
更衣室へ**

縮尺：1/250

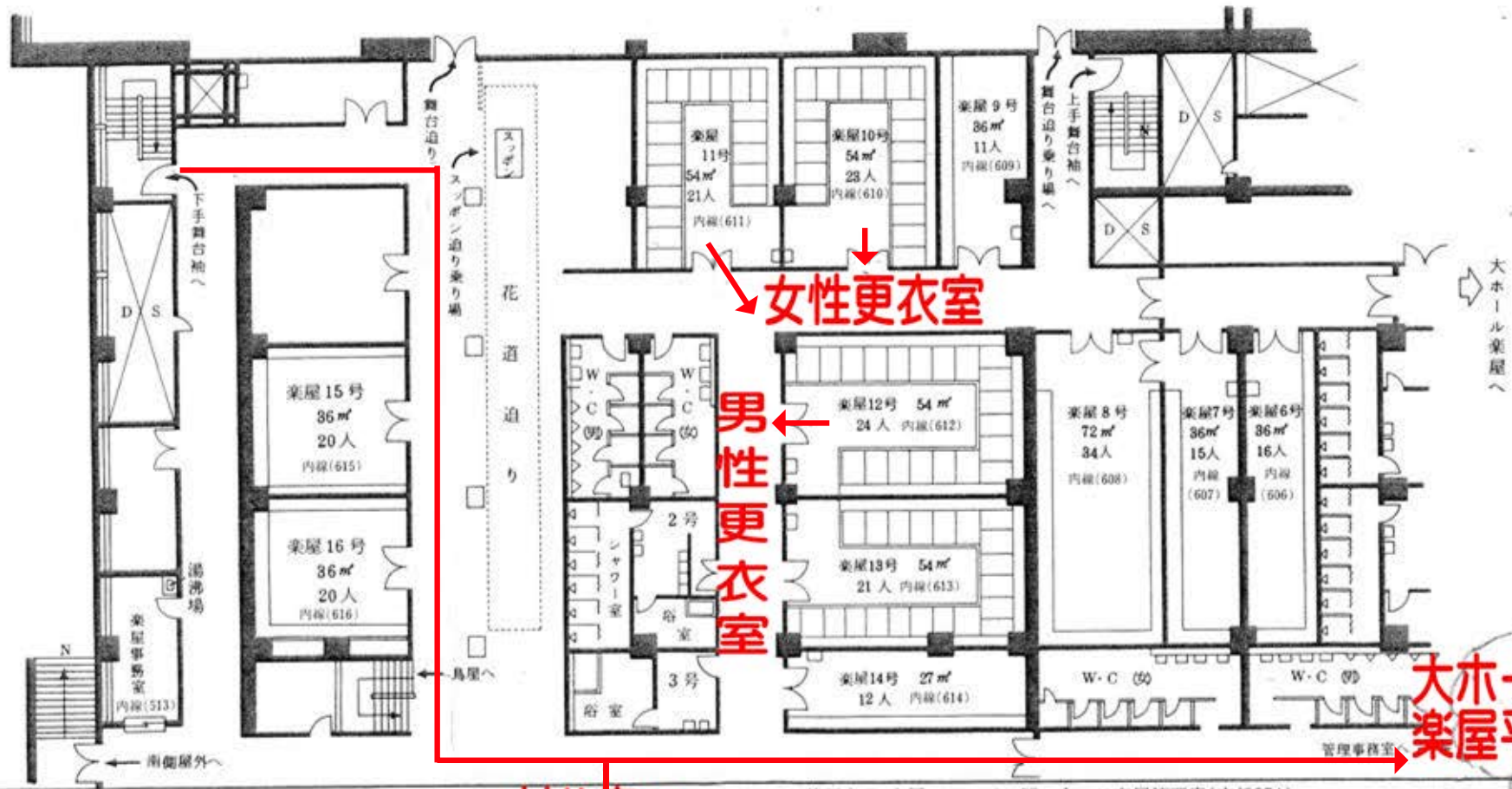
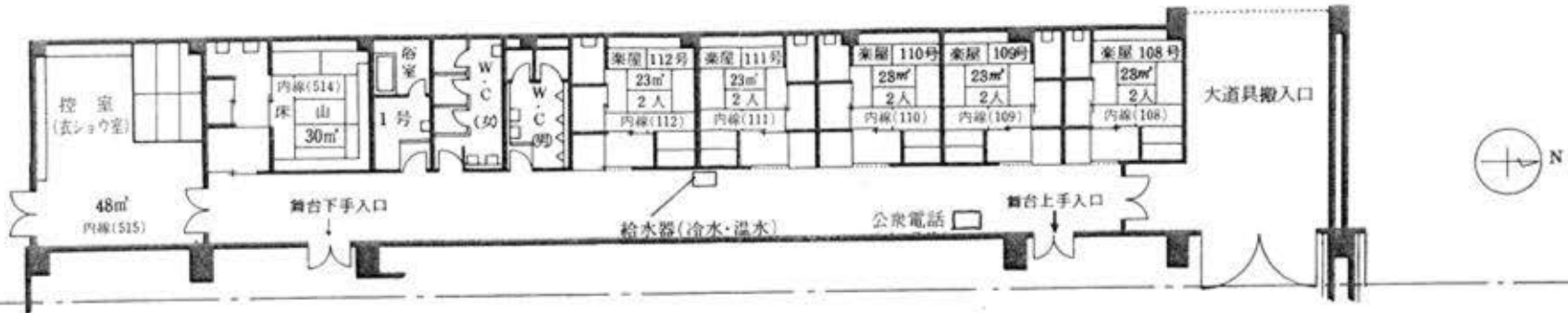
6000mm  
6000mm

**日本特殊陶業市民会館・ビレッジホール**  
**11月21日一般の部A 23日交流の部II**

日本特殊陶業市民会館 (ビレッジホール)  
 〒460-0022 名古屋市中区金山一丁目5番1号  
 Tel : 052-331-2141 Fax : 052-322-7217

# 日本特殊陶業市民会館・ビレッジホール中ホール

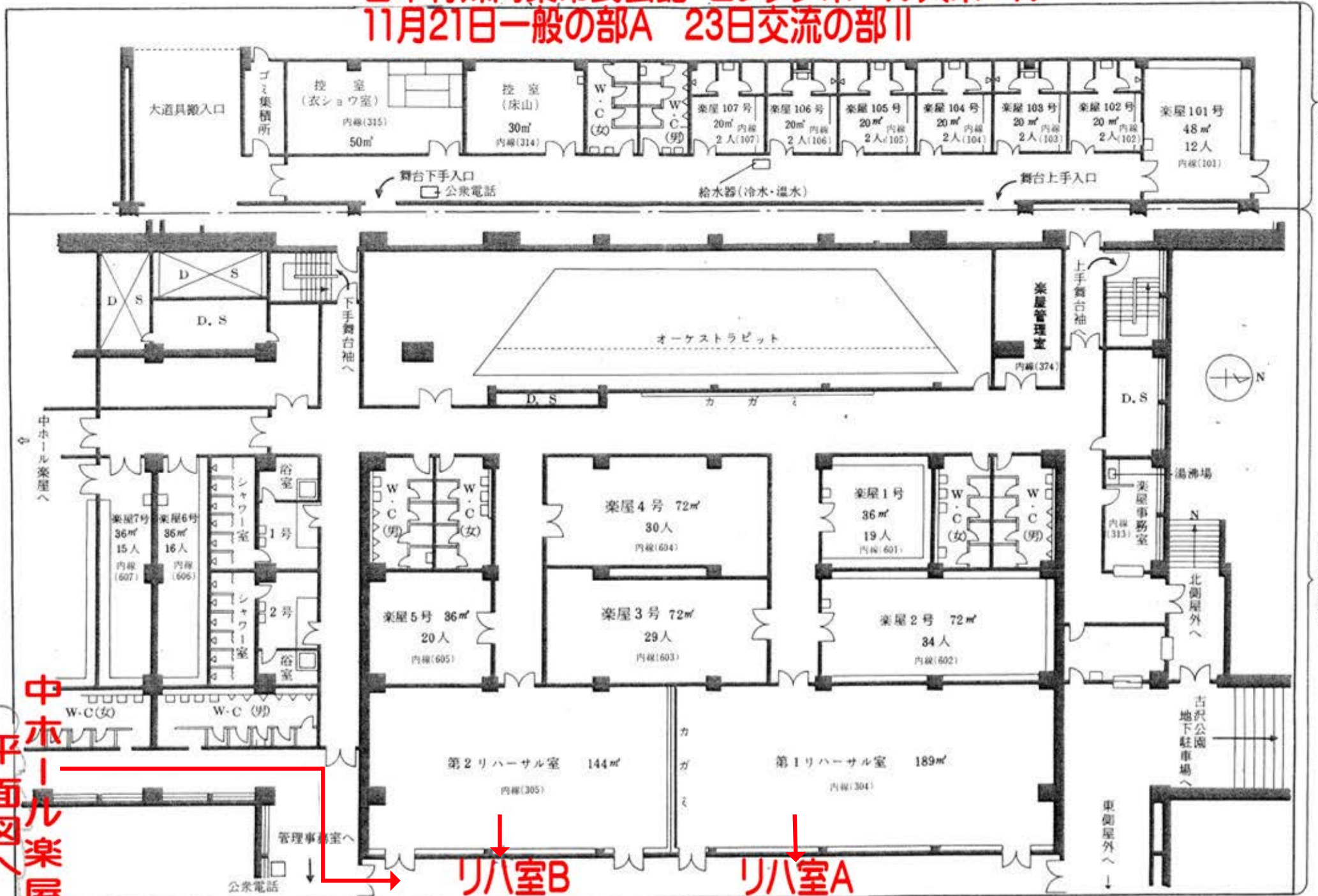
## 11月21日一般の部A 23日交流の部II



※使用当日 楽屋についての問い合わせは楽屋管理室(内線374)へ  
 ※盗難予防のため空部屋にする場合は施錠してください。(鍵は楽屋管理室へ申し出てください)

# 日本特殊陶業市民会館・ビレッジホール大ホール

## 11月21日一般の部A 23日交流の部II



中ホール楽屋  
平面図へ

※使用当日 楽屋についての問い合わせは楽屋管理室(内線374)へ  
 ※盗難予防のため空部屋にする場合は施錠してください。(鍵は楽屋管理室へ申し出てください)