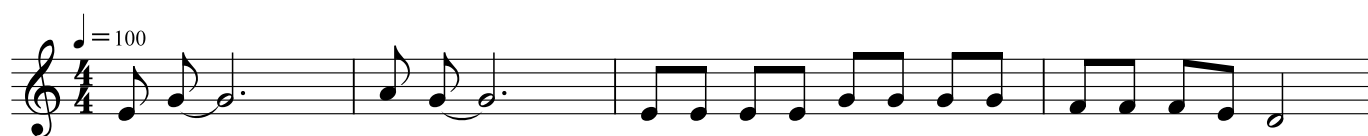


なべにして

詩曲 すずきこうせい



ご ぼ ー ね ぎ ー は く さ い に ん じ ん し ら た き が
 か に ー た こ ー れ ん こ ん し い た け さ と い も が
 え び ー ウィンナ ー ぎょう ざ ー か ら あ げ ゆ で た ま ご



ば あ ち ゃ ん の す き ー な な な な な だ
 と ー ち ゃ ん が す き だ と い ー て い る
 か ー ち ゃ ん た べ た い な な な な し て

三	二	一	
な 母 餃 え べ ち 子 び に や 唐 ウ し ん 揚 イ て げ ン ナ 食 ー べ ー た ゆ い で な 卵	言 父 蓮 か っ ち 根 に て や 椎 た い ん が 茸 こ る が 好 里 き 芋 だ が と	な 婆 白 ご べ ち 菜 ぼ な ち ゃ う ん や ん 人 だ の 参 ね だ の ぎ 好 し な き な た な き が が	な べ に して す ず き こ う せ い