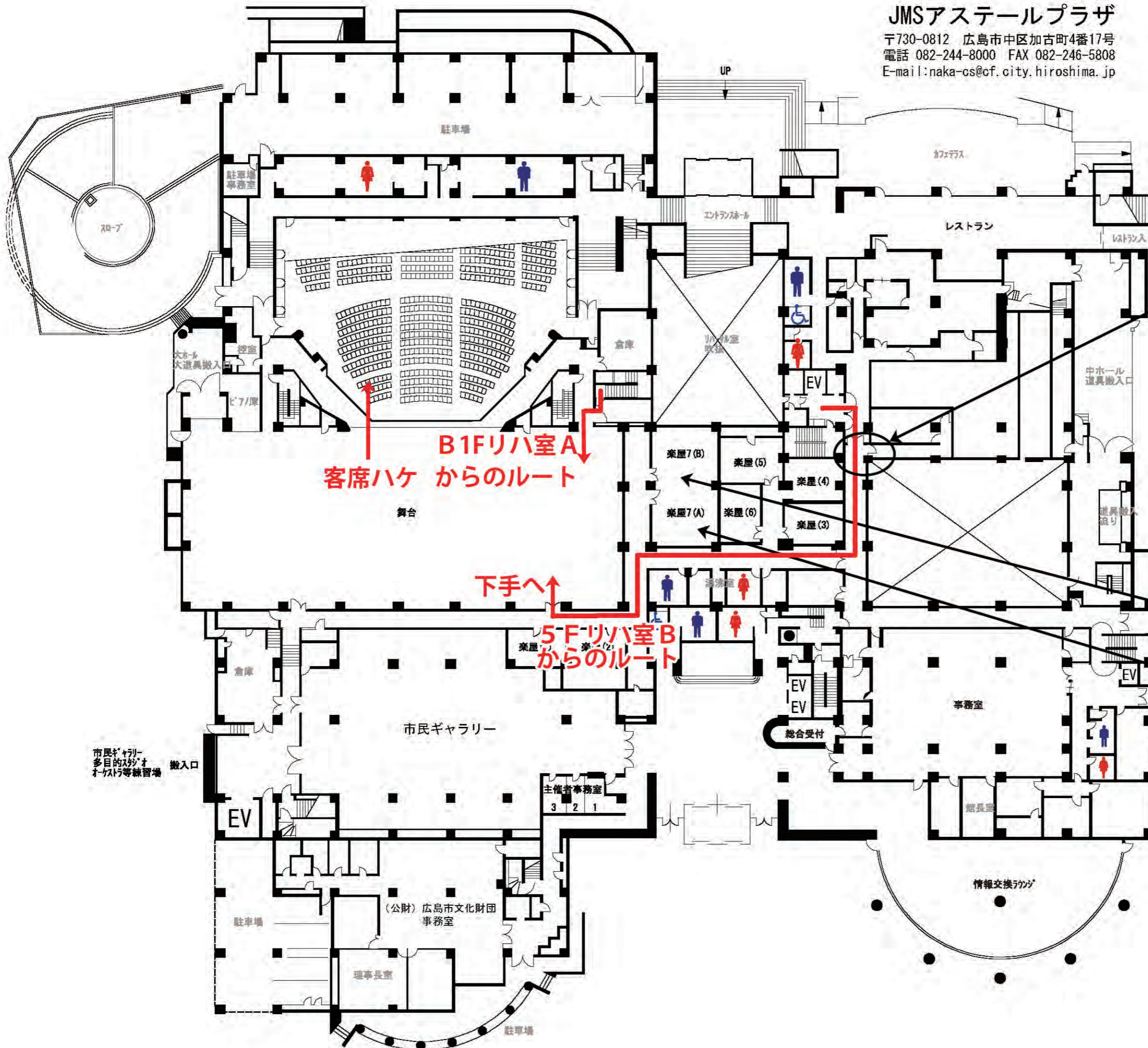


JMSアステールプラザ

〒730-0812 広島市中区加古町4番17号
電話 082-244-8000 FAX 082-246-5808
E-mail: naka-cs@cf.city.hiroshima.jp

1F 12月3日(金)
一般A



B1Fリハ室A
客席ハケからのルート

下手へ
5Fリハ室B
からのルート

要員 (ドア係)

審査事務局

審査委員

市民ギャラリー
多目的スタジオ
オーケストラ等練習場
搬入口

(公財) 広島市文化財団
事務室

理事長室

主催者事務室
3 2 1

情報交換ラウンジ

事務室

館長室

総合受付

楽屋入口

EV

EV

EV

中ホール
道具搬入口

レストラン入口

レストラン

カメラ

エントランス

倉庫

リハ室
階段

UP

駐車場

駐車場
事務室

大ホール
大道具搬入口

控室

ど7/庫

30-7

駐車場

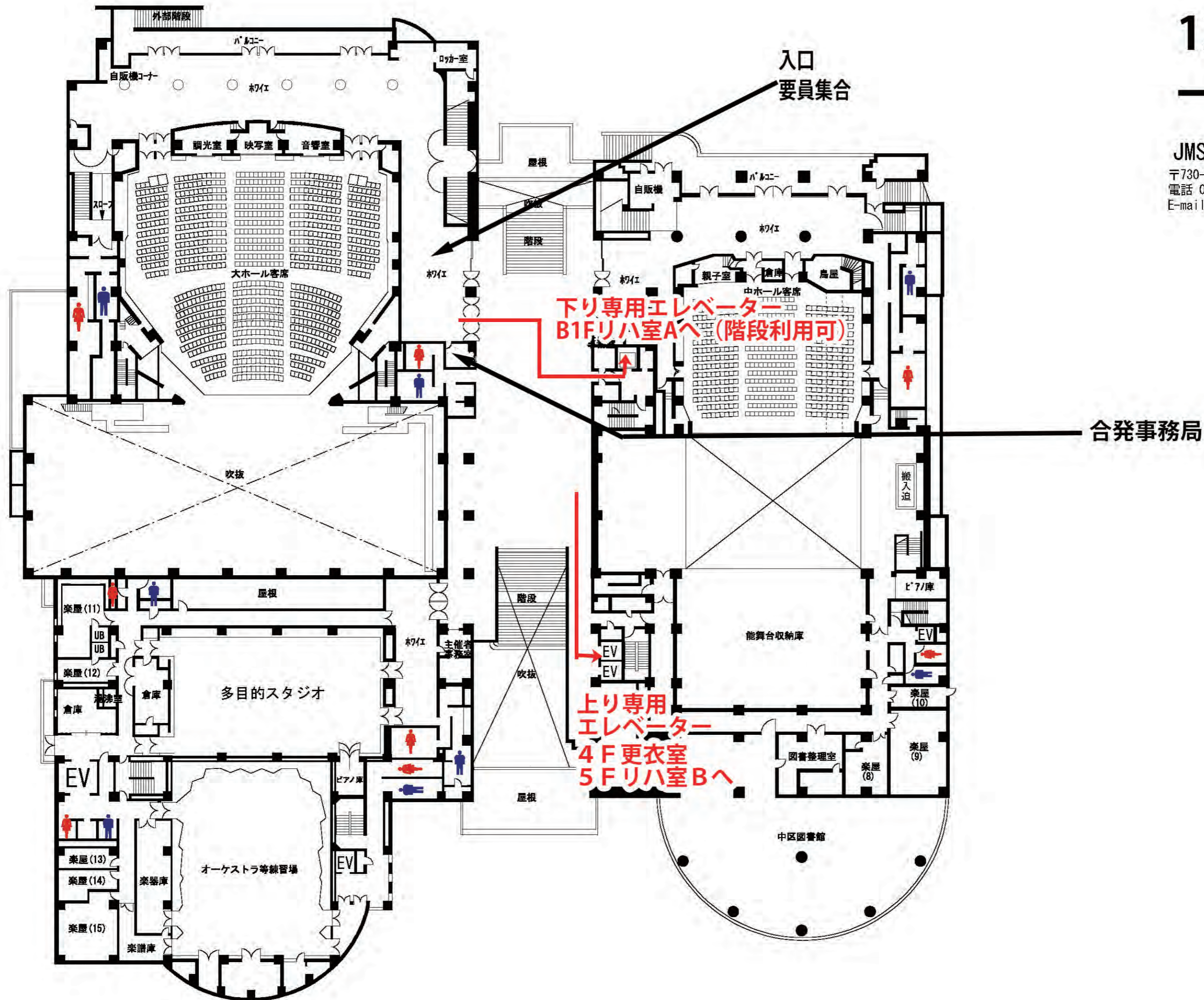
駐車場

12月3日(金)

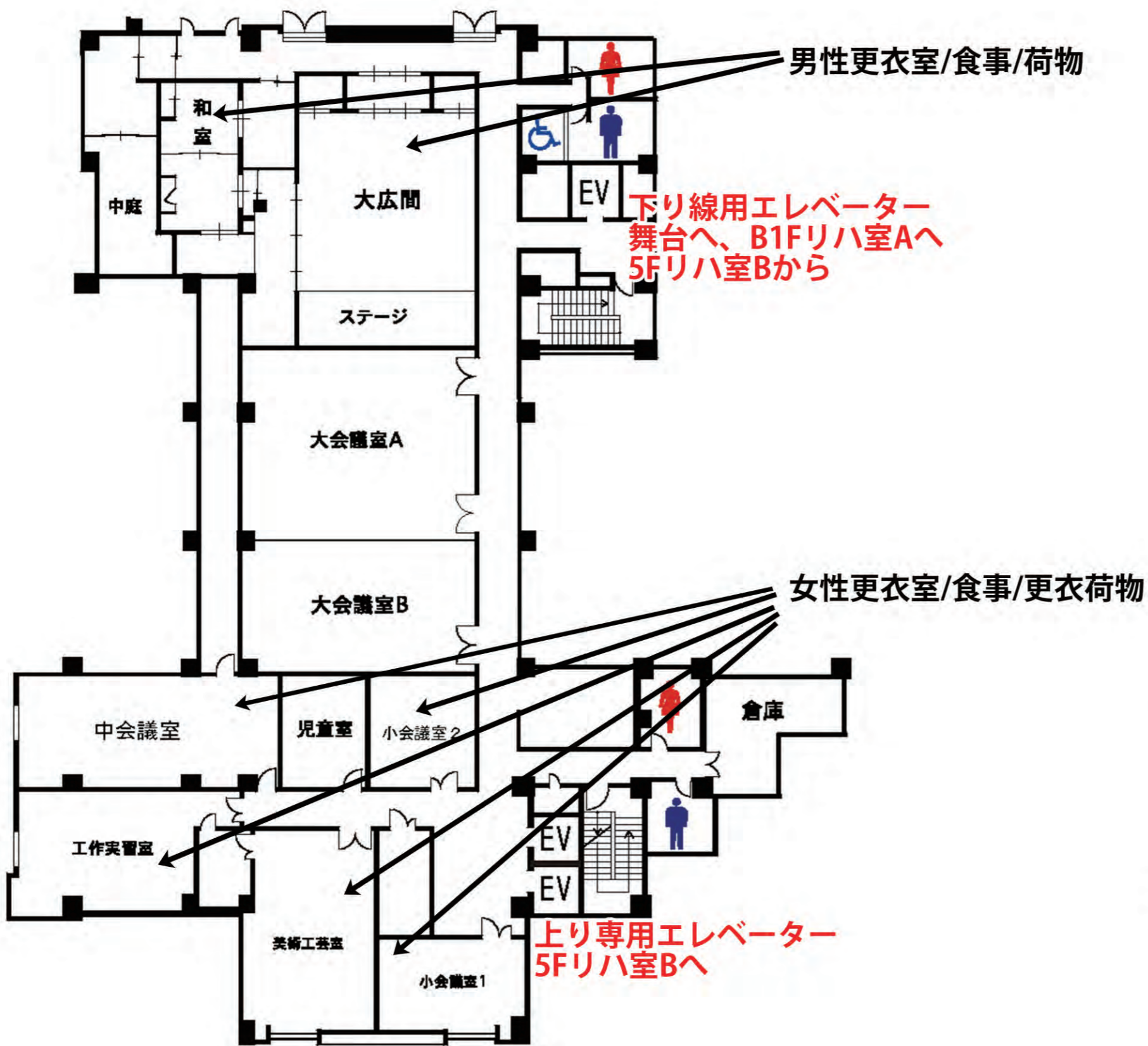
一般A

JMSアステールプラザ
〒730-0812 広島市中区加古町4番17号
電話 082-244-8000 FAX 082-246-5808
E-mail:naka-cs@cf.city.hiroshima.jp

2F



4F

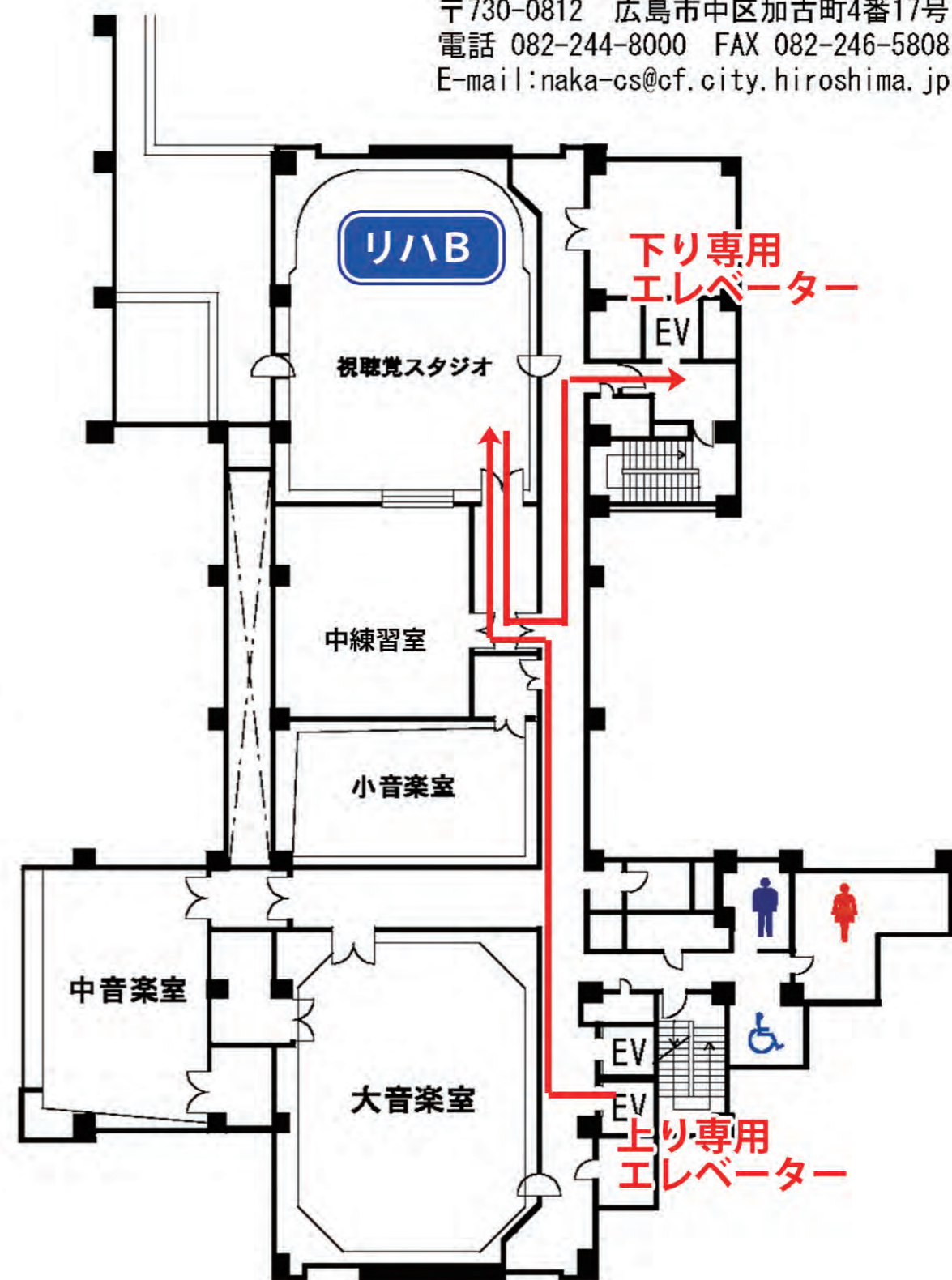


5F

12月3日(金)
一般A

JMSアステールプラザ

〒730-0812 広島市中区加古町4番17号
電話 082-244-8000 FAX 082-246-5808
E-mail:naka-cs@cf.city.hiroshima.jp



12月3日(金)

一般 A

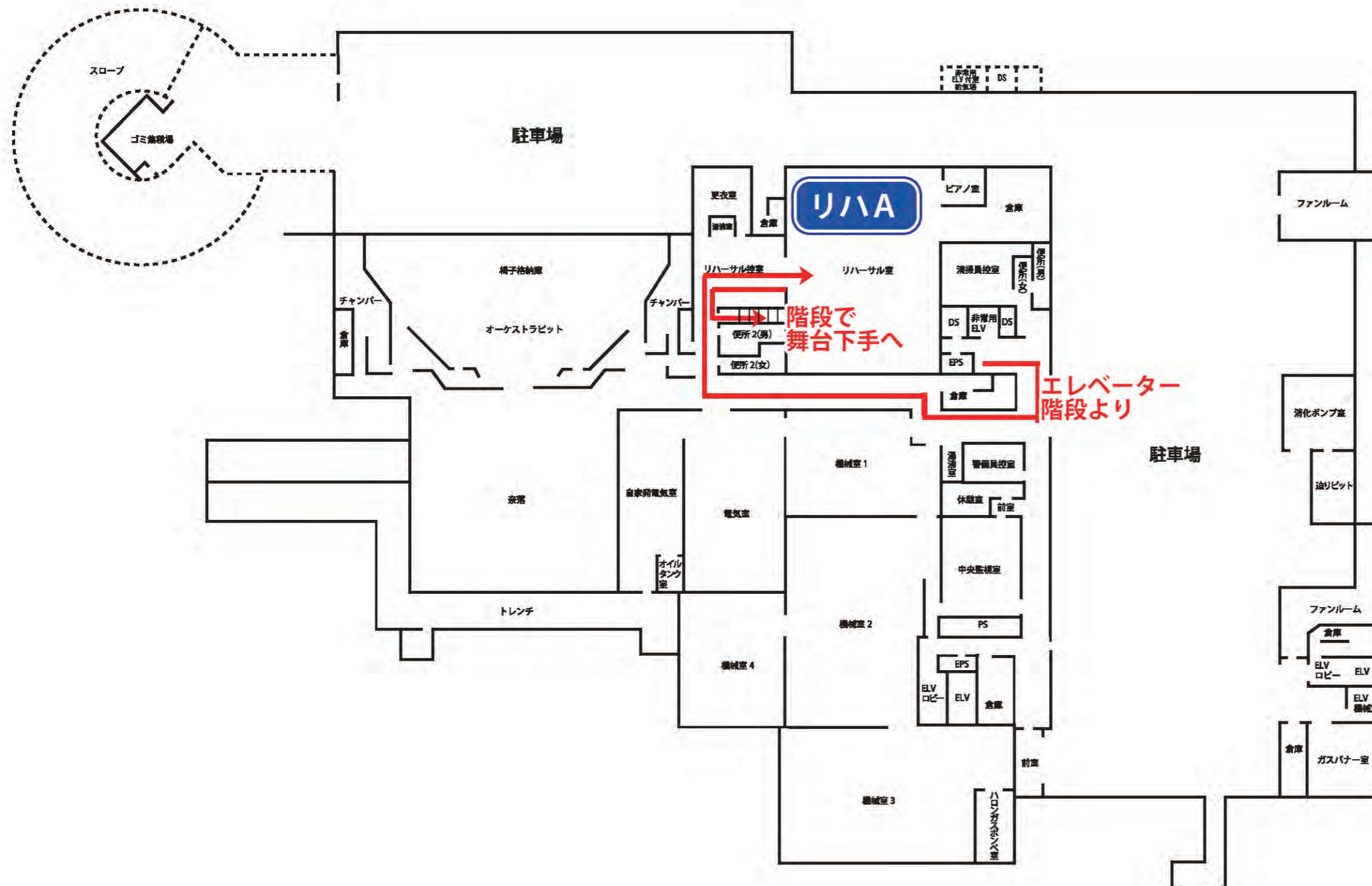
JMSアステールプラザ

〒730-0812 広島市中区加古町4番17号

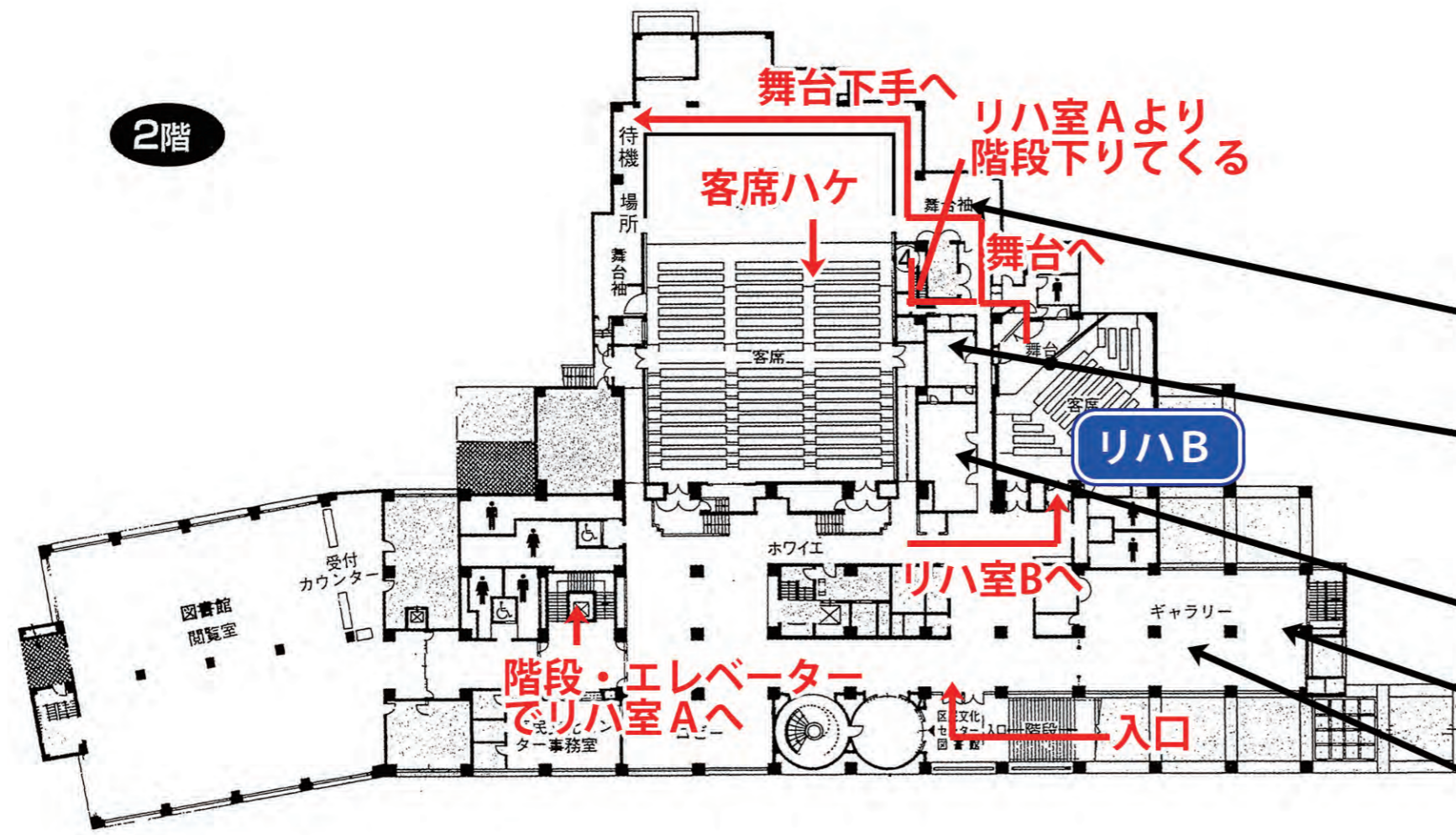
電話 082-244-8000 FAX 082-246-5808

E-mail:naka-cs@cf.city.hiroshima.jp

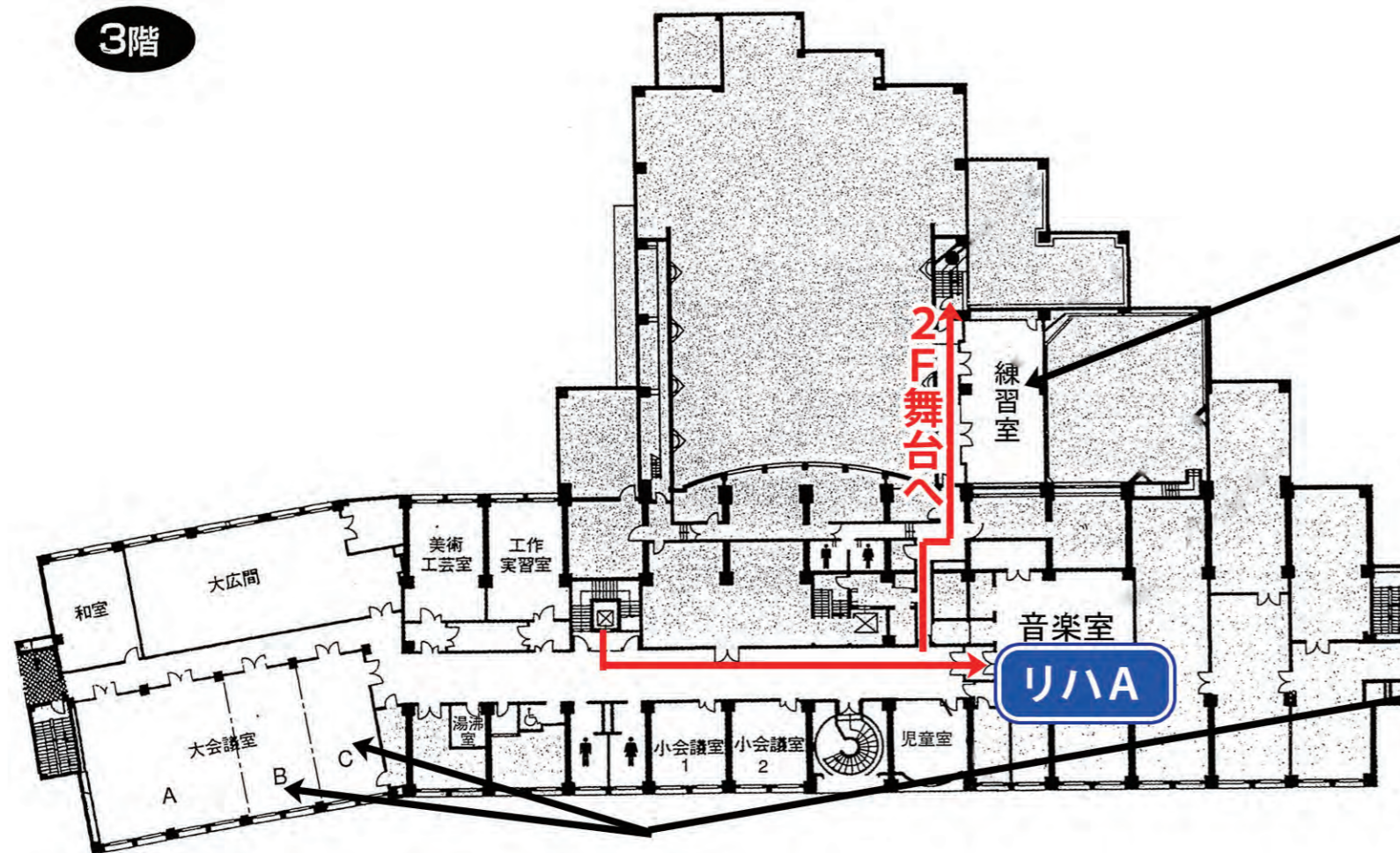
地下1階



12月3日(金) 女性
 12月5日(日) 交流II
 西区民文化センター

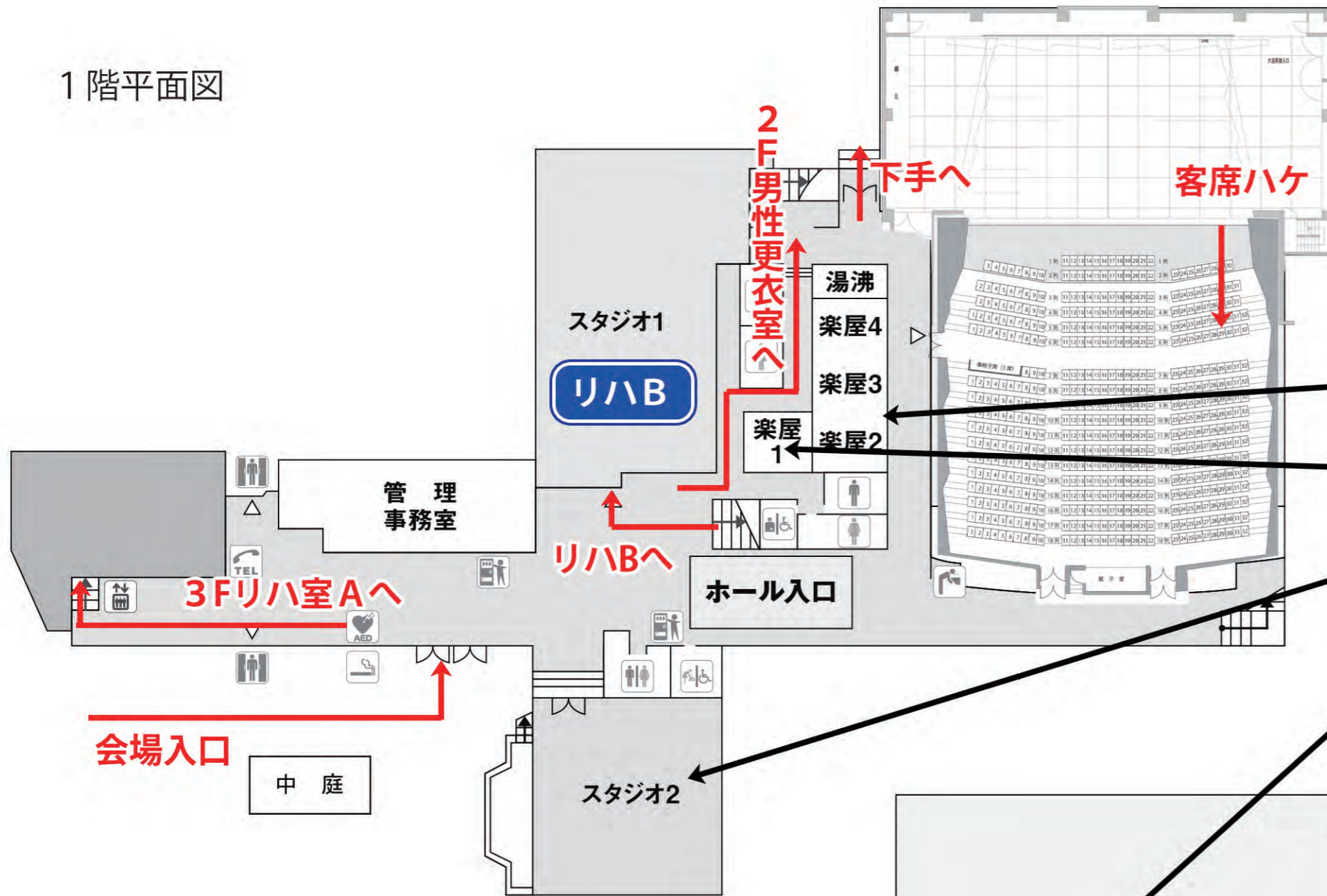


- たまり
- 審査事務局
- 審査委員室
- 荷物・食事
- 男性更衣室
- 荷物



- 女性更衣室

1階平面図



12月3日(金) 小編成
 12月5日(日) 職場
 東区民文化センター

審査委員

審査事務局

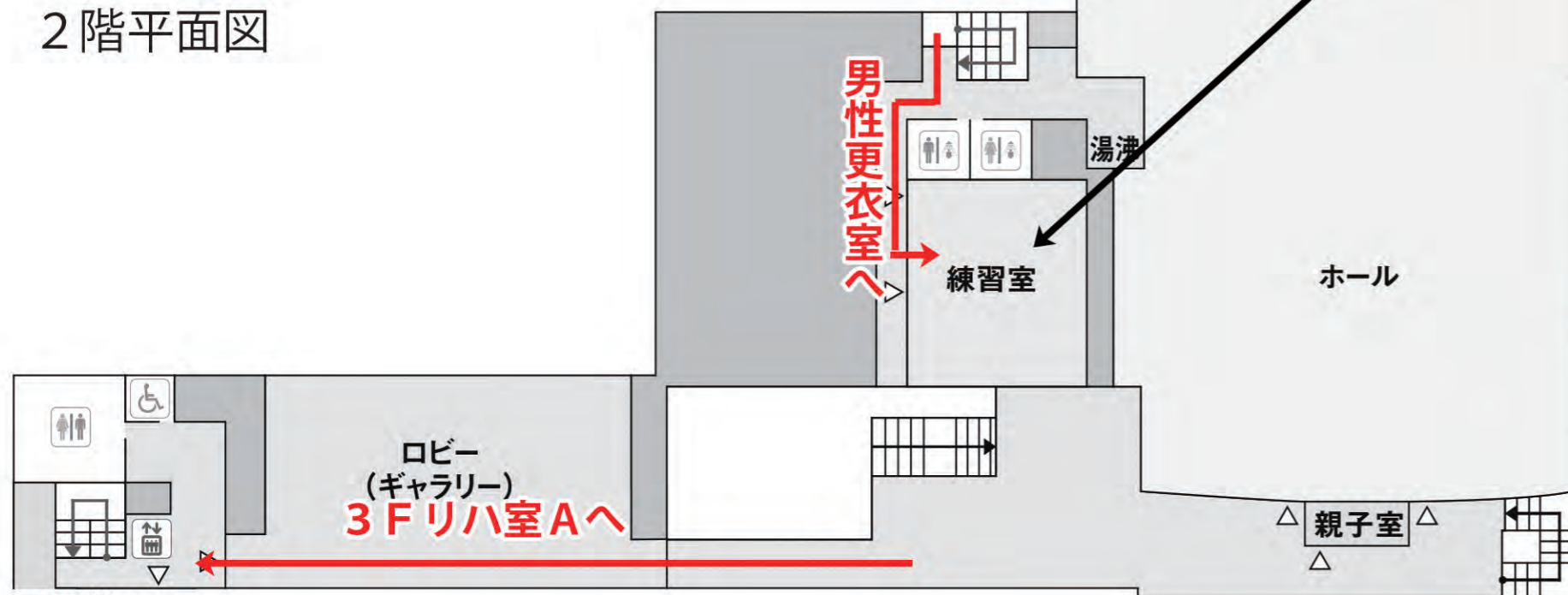
荷物置き場

男性更衣室

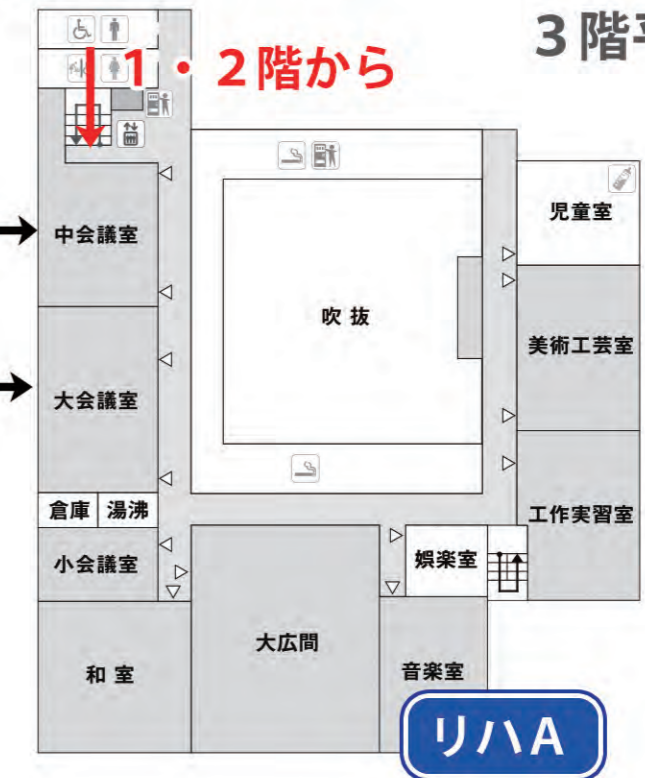
食事

女性更衣室

2階平面図



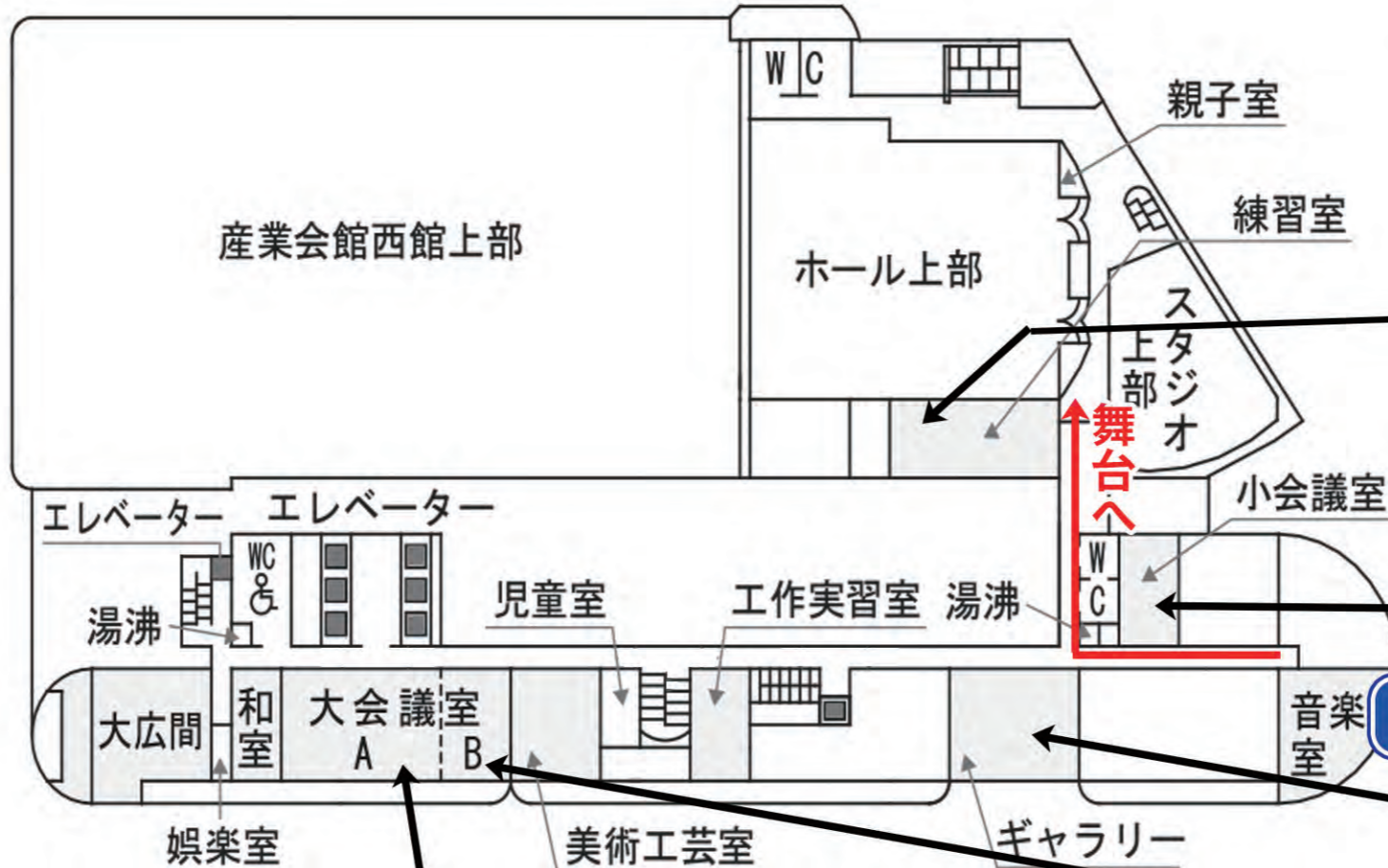
3階平面図



3階へ

12月3日(金)
交流の部 I
南区民文化センター

3階



男性更衣室

食事

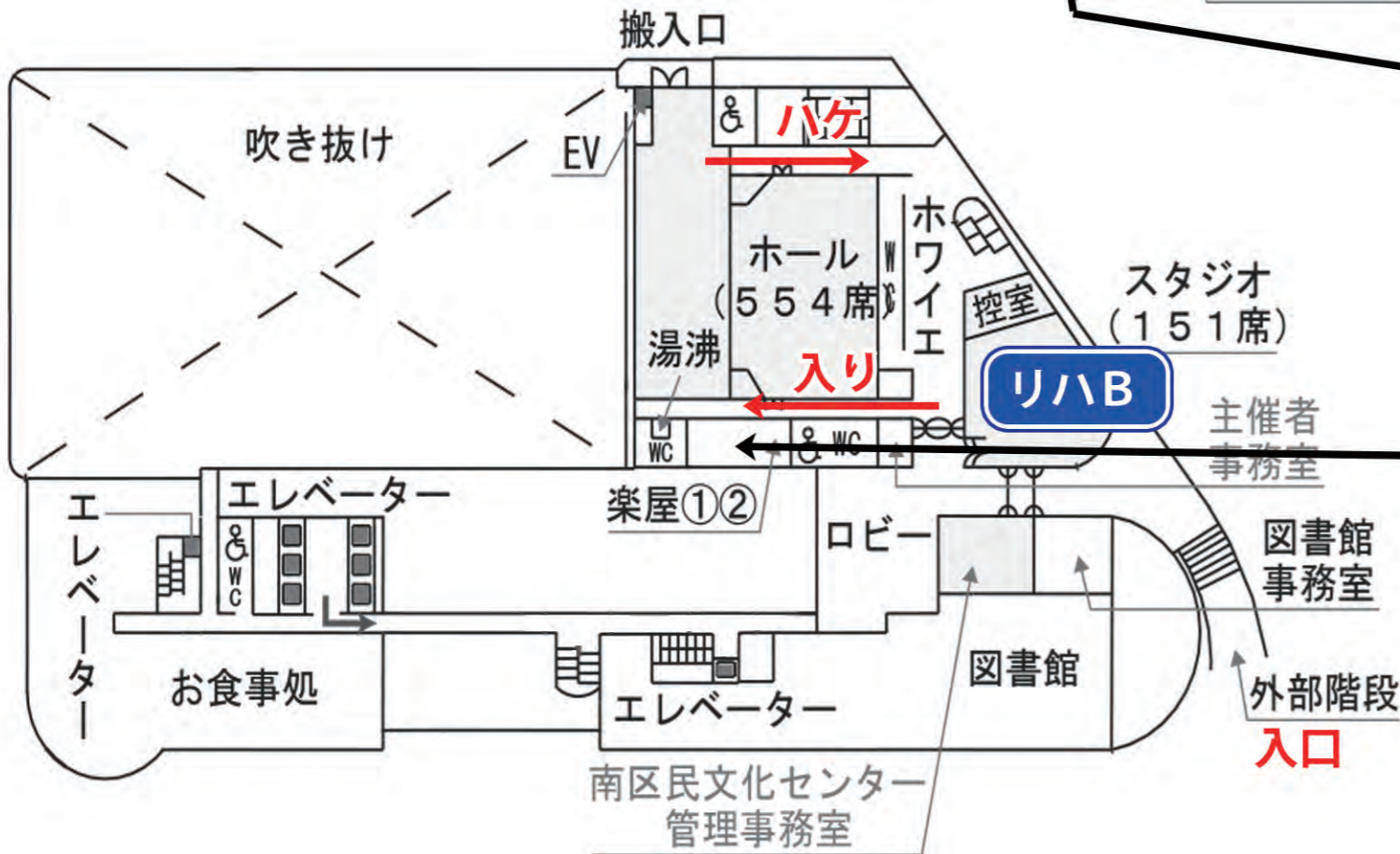
リハA

荷物置き場

食事

女性更衣室

審査員室 & 事務局



2階

JMSアステールプラザ

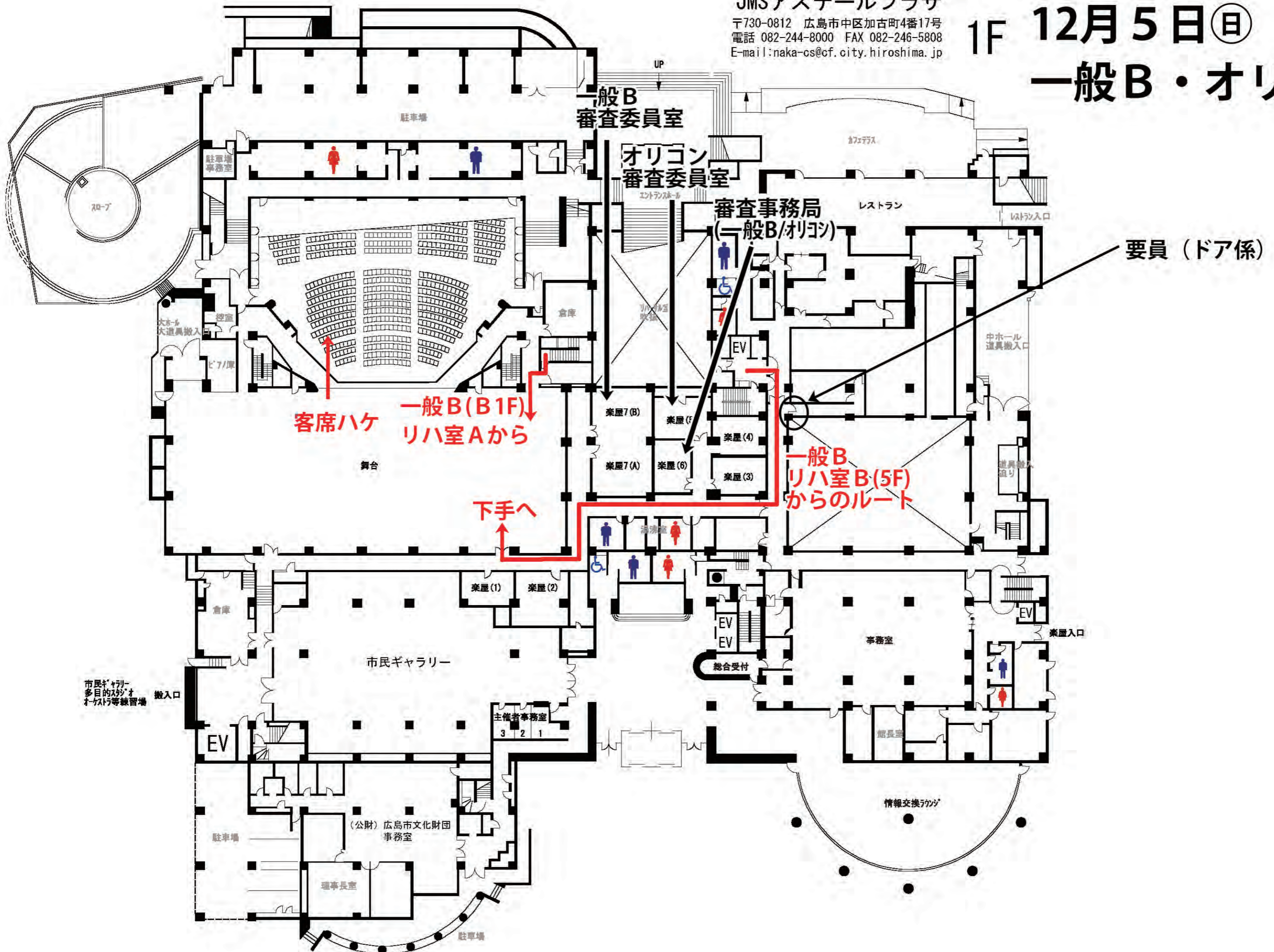
〒730-0812 広島市中区加古町4番17号

電話 082-244-8000 FAX 082-246-5808

E-mail:naka-cs@cf.city.hiroshima.jp

1F 12月5日(日)

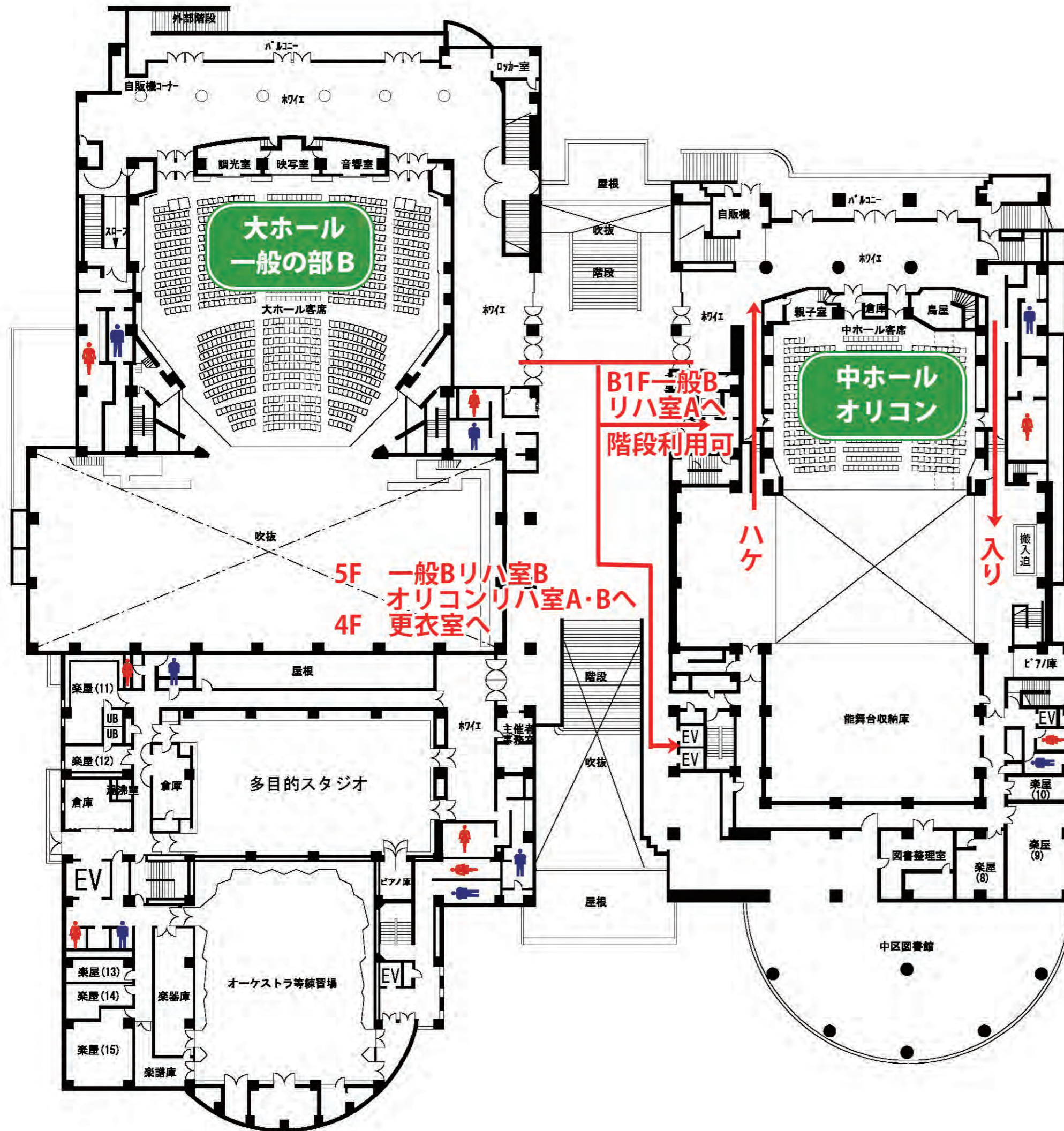
一般B・オリコン



12月5日① 一般B・オリコン

JMSアステールプラザ
〒730-0812 広島市中区加古町4番17号
電話 082-244-8000 FAX 082-246-5808
E-mail:naka-cs@cf.city.hiroshima.jp

2F



大ホール
一般の部B

中ホール
オリコン

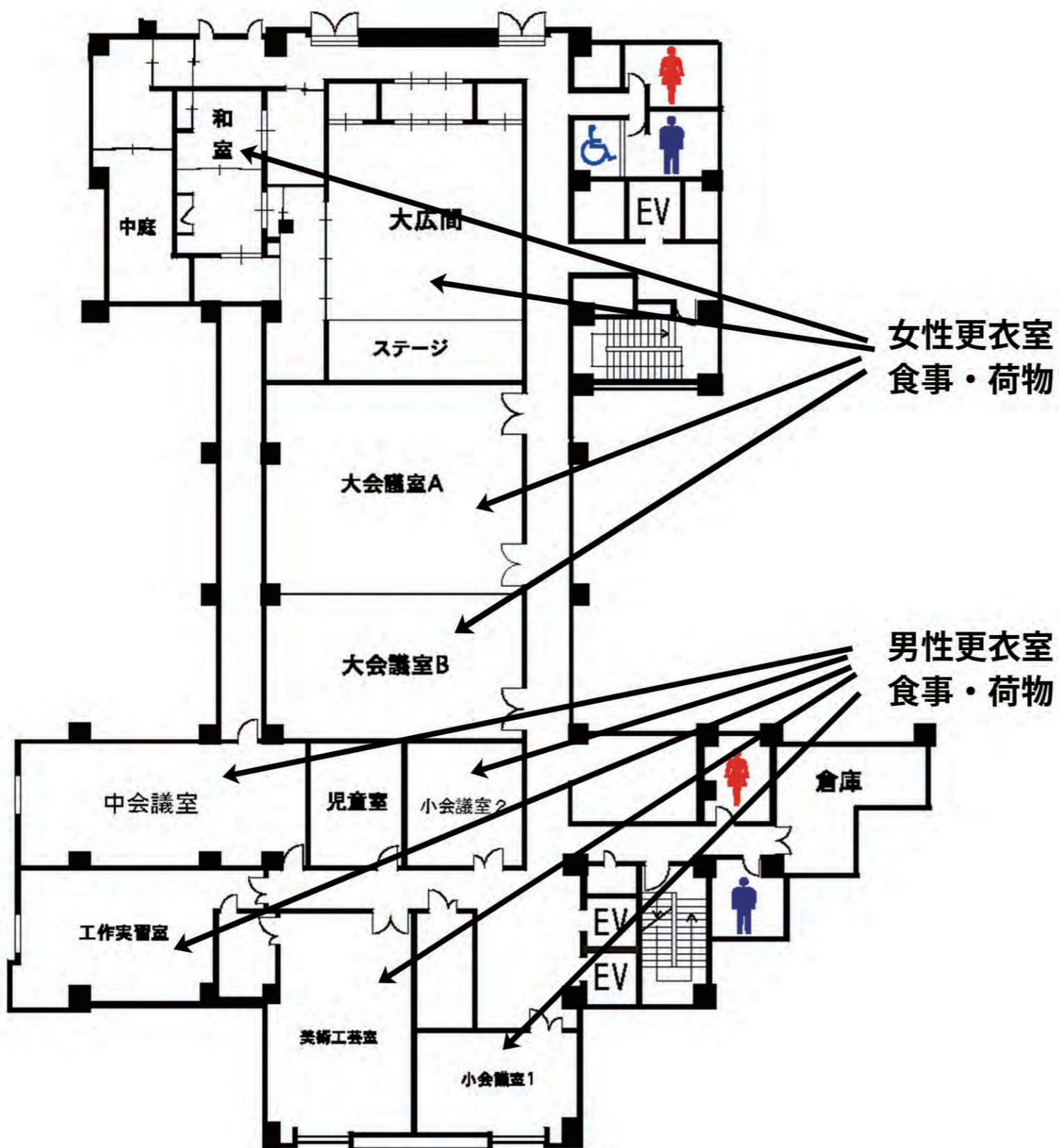
B1F一般B
リハ室Aへ
階段利用可

5F 一般Bリハ室B
オリコンリハ室A・Bへ
4F 更衣室へ

ハケ

入り

4F



5F

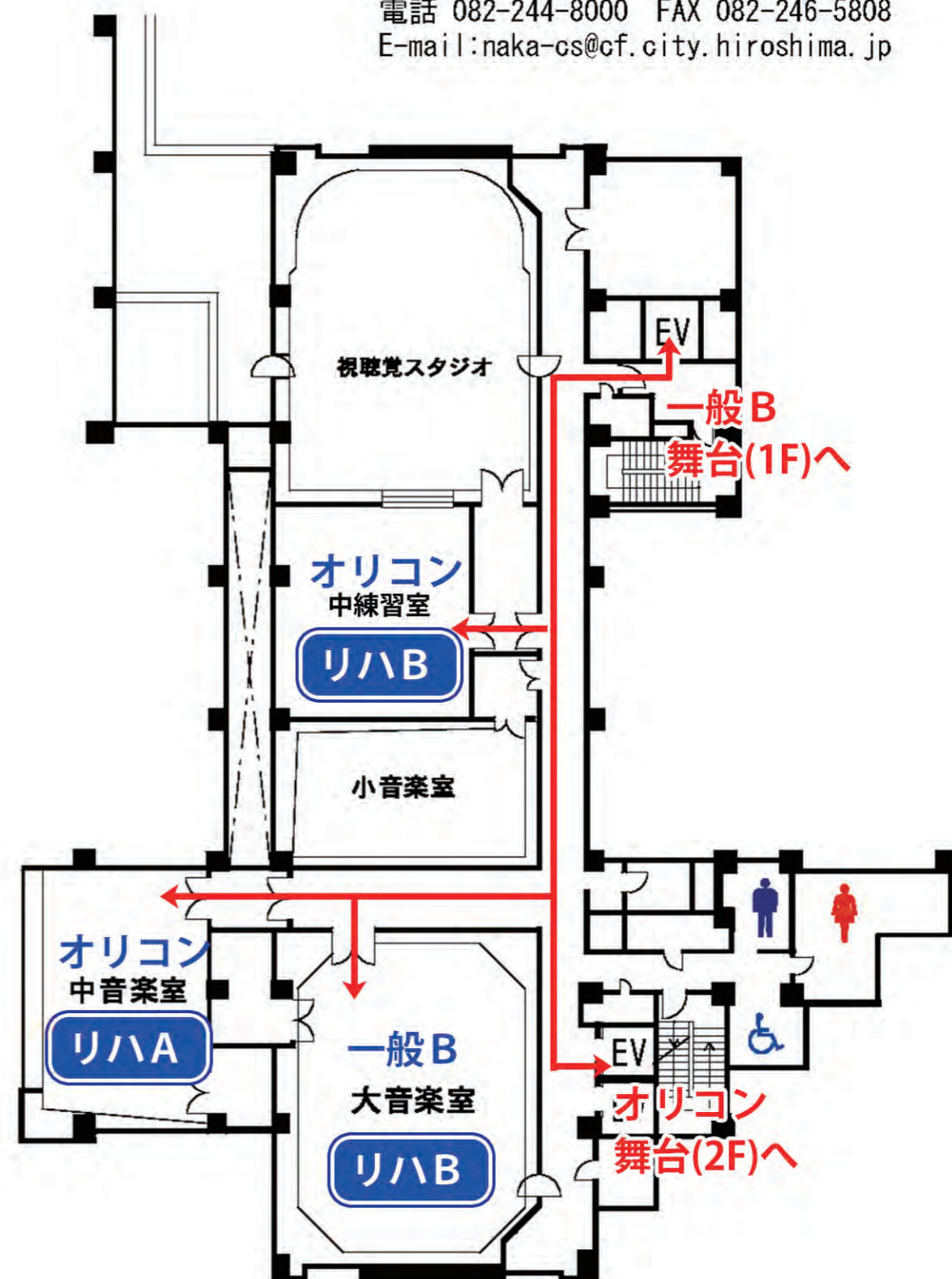
12月5日(日) 一般B・オリコン

JMSアステールプラザ

〒730-0812 広島市中区加古町4番17号

電話 082-244-8000 FAX 082-246-5808

E-mail:naka-cs@cf.city.hiroshima.jp



12月5日(日) 一般B・オリコン

JMSアステールプラザ
〒730-0812 広島市中区加古町4番17号
電話 082-244-8000 FAX 082-246-5808
E-mail:naka-cs@cf.city.hiroshima.jp

地下1階

